



EuroWinch

OTOMOTIV LTD. ŞTİ.

VİNÇLEME TALİMATLARI



GO PREPARED

Vinçleme Talimatları:

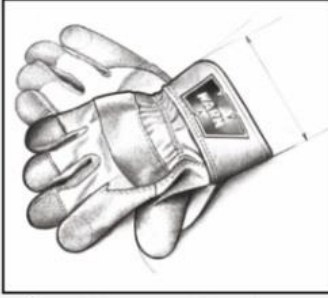
Bildiğiniz üzere vinç; arazi ve ağır görevler yapmakta olan özel taşıtların (itfaiye, askeri vb.) olası arazi koşullarında batma ve saplanma durumlarından aracınızı kurtarmanız için tasarlanmış en önemli ekipmandır. Warn Türkiye olarak vinçleme teknikleri hakkında size bilgiler vermek amacıyla bu dökümanı hazırladık.

Vinçleme işleminin en önemli kısmı aracınızı çekmeden önce geçirdiğiniz zaman dilimidir.

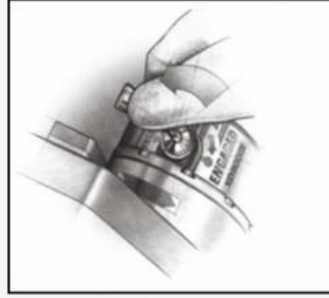
Bu zaman diliminde;

- Durumunuzu değerlendirmek için daima zaman ayırın ve dikkatli bir şekilde çekmenizi planlayınız.
- Durumuza uygun ekipmanları (makara, kurtarma halatı vb.) çekme işlemine başlamadan önce hazırlayınız.
- Daima Warn eldiven giyin ve halatın ellerinizden kaymasına izin vermeyin.
- Halat ve Vinç Kumandası daima tek bir kişi tarafından kullanılmalıdır.
- Öncelikle emniyet önlemlerinizi alınız.

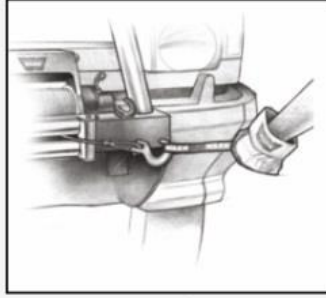
Vinçleme Adımları



1- Öncelikle Warn eldivenlerinizi , giyiniz.



2- Manuel Kolu Freespin (Serbest Dönme) konumuna getiriniz.



3- Warn vincinizin kancasını serbest bırakın ve kanca ucuna vinç kayışını takınız.



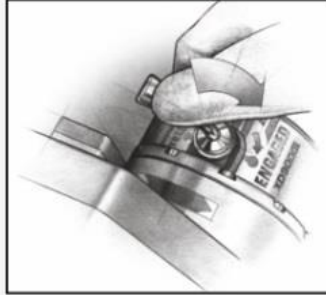
4- Halatınızı, sabitleme noktanıza kadar çekiniz. Tambur üzerinde en az 5 sarım bırakmayı unutmayınız.



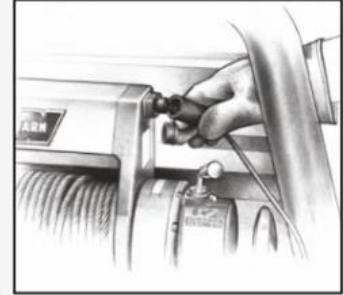
5- Bağlantı noktasını güven altına alınız.



6- Warn U Kilit yardımıyla çekme halatı ve kurtarma kayışını bağlayınız.



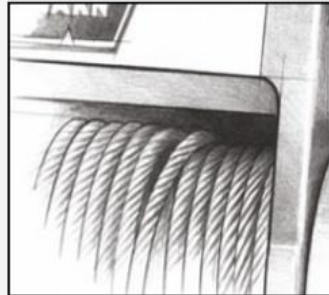
7- Manuel kolu Engaged (Kilitleme) konumuna getiriniz.



8- Warn vincinizin kumandasını takınız. Vinci kullanmadığınız durumlarda kumandayı mutlaka vincinizden sökünüz.



9- Çelik veya sentetik halatınızı gerdirmek için oluşan boşluğu yavaşça sardırınız. Bu işlemi yaparken halatınıza basmayınız.



10- Çekme işlemine başlamadan önce Warn vincinizin halatını kontrol ediniz.



11- Gergin olan halatınızın üzerine olası kopma durumunda etrafınıza zarar vermeden yere düşmesi için ağırlık koyunuz. Warn aksesuar çantanız bu görevi görecektir.

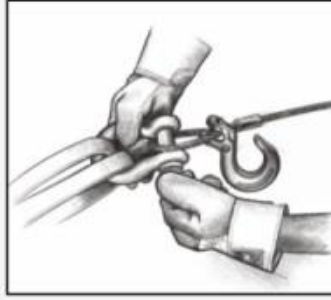


12- Sabitleme noktanız ile aracınız arasındaki boşlukta kimsenin bulunmaması için çevrede bulunan kişileri güvenli alana yönlendiriniz.

GO PREPARED



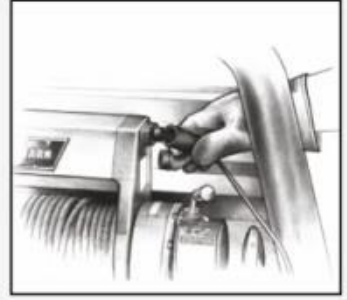
13- Vinçleme işlemine başlamak için Warn vincinizin kumandasına basınız. Aracınız saplandığı yerden kurtulup düz zemine ulaşınca vinçleme işleminiz tamamlanmıştır.



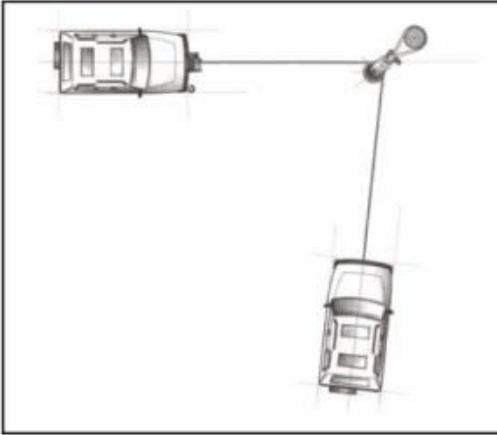
14- Bağlantı ekipmanlarınızı çözünüz ve halatınızı boşa çıkarınız.



15- Aracınızın halatını geri sarınız. Bu işlemi yaparken kancanızın herhangi bir yere takılmamasına ve halatınızın üst üste binmesine özen gösteriniz.



16- Warn vincinizin kumandasını vinçleme işinizi bitirince sökünüz. Vinçleme işleminiz tamamlanmıştır.



Çekme Yönü Değiştirme

Tüm operasyonlarda vinçten; çekilen objeye doğru düz bir hat olmalıdır. Böylece halatın tamburun bir yanında toplanması azaltılır, çekme verimliliği azalmaz ve halata zarar vermez. Aracın önüne sabitlenmiş bir makara bloku ile çekme yönünü değiştirebilirken halat halen tambura 90° açı yaparak düzgün şekilde sarım yapmaya devam edecektir.

Çekme Kuvvetini Artırma

Bazı durumlarda, daha çok çekme kuvvetine gerek vardır. Makara bloğu kullanarak, çekme kuvvetini artıran mekanik avantajlar elde edersiniz:

Çift Donanım

Tambur üzerindeki halat katmanı sayısına bağlı olarak çekme kuvveti azaldığından, halatı çift donamlı çekmek için makara bloku kullanabilirsiniz. Böylece tambur üzerindeki halat katmanı sayısı azalır ve çekme kuvveti artar.

Kancayı serbest bırakmak için yeteri kadar halatı salınız. Kancayı araç şasesine/çekme kancasına takıp halatı bir makara blokundan geçirin. Kavramayı sökünüz ve makara bloku kullanarak çekme noktasına ulaşacak kadar kabloyu çekiniz. Kancayı montaj kitine takmayınız!

Çekme noktasını bir ağaç gövde koruyucu veya boğma zinciriyle emniyete alınız. Warn U kilit takınız. Makaranızı iki ucuna takın, fazla sıkılmaya özen gösteriniz (sıkınız ve yarım tur geri çekiniz).

Üçlü Donanım

Çift donanım tekniğinin aynısını uygulayınız. Aracınızda makara bloğu ve U kilit için sağlam bir yer seçiniz. Vinçle 90° açı oluşturarak halatı makara bloğundan geçirerek ilk sabitleme noktasına götürünüz. Halatı araca sabitleyiniz. Halatı makara blokundan geçirip vince en yakın yerden U kilit ile sabitleyiniz. Şimdi halatı son sabitleme noktasına getiriniz.

Sabitleme noktasını bir ağaç gövdesi koruyucu veya boğma zinciriyle sabitleyiniz. U kilidinizi takınız. Makaranızı/halatınızın her iki ucuna takınız, fazla sıkılmaya özen gösteriniz (sıkıp yarım tur geri çekiniz).

Kancayı sabitleyiniz. Hattı zemine yakın tutarken, kancayı U kilidinizden geçirin. Sabitleme noktanızı kontrol ediniz. Vinçleme işlemine devam etmeden önce tüm bağlantıların emniyetli ve kirden arınmış olduğundan emin olunuz.



EUROWINCH

ÜÇEVLER MAHALLESİ NİLÜFER TİCARET MERKEZİ
69.SOKAK NO:15 16120 NİLÜFER / BURSA / TÜRKİYE
TEL: +90 224 211 38 42 - 211 19 74 FAX: +90 224 211 28 87
www.warn.com.tr



Türkiye Resmi Distribütörü

info@eurowinch.com.tr - www.eurowinch.com.tr