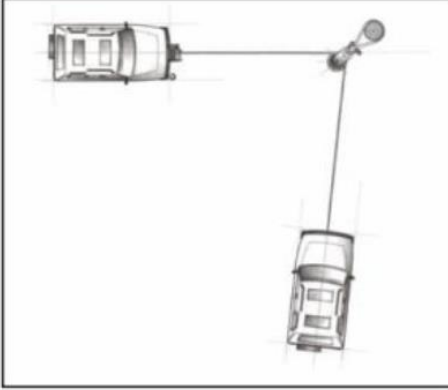


## VİNÇLEME TEKNİKLERİNDE MAKARA KULLANIMI

- 1- ÇEKME YÖNÜ DEĞİŞTİRME
- 2- ÇEKME KUVVETİNİ 2 KATINA ÇIKARMA
- 3- ÇEKME KUVVETİNİ 3 KATINA ÇIKARMA



### Çekme Yönü Değiştirme

Tüm operasyonlarda vinçten; çekilen objeye doğru düz bir hat olmalıdır. Böylece halatın tamburun bir yanında toplanması azaltılır, çekme verimliliği azalmaz ve halata zarar vermez. Aracın önüne sabitlenmiş bir makara bloku ile çekme yönünü değiştirebilirken halat halen tambura 90° açı yaparak düzgün şekilde sarım yapmaya devam edecektir

### Çekme Kuvvetini Artırma

Bazı durumlarda, daha çok çekme kuvvetine gerek vardır. Makara bloğu kullanarak, çekme kuvvetini artıran mekanik avantajlar elde edersiniz:

### Çift Donanım

Tambur üzerindeki halat katmanı sayısına bağlı olarak çekme kuvveti azaldığından, halatı çift donamlı çekmek için makara bloku kullanabilirsiniz. Böylece tambur üzerindeki halat katmanı sayısı azalır ve çekme kuvveti artar.

Kancayı serbest bırakmak için yeteri kadar halatı salınız. Kancaı araç şasesine/çekme kancasına takıp halatı bir makara blokundan geçiriniz. Kavramayı sökünüz ve makara bloku kullanarak çekme noktasına ulaşacak kadar kabloyu çekiniz. Kancaı montaj kitine takmayınız!

Çekme noktasını bir ağaç gövde koruyucu veya boğma zinciriyle emniyete alınız. Warn U kilit takınız. Makaranızı iki ucuna takın, fazla sıkılmaya özen gösteriniz (sıkınız ve yarım tur geri çekiniz).

### Üçlü Donanım

Çift donanım tekniğinin aynısını uygulayınız. Aracınızda makara bloğu ve U kilit için sağlam bir yer seçiniz. Vinçle 90° açı oluşturarak halatı makara bloğundan geçirerek ilk sabitleme noktasına götürünüz. Halatı araca sabitleyiniz. Halatı makara blokundan geçirip vince en yakın yerden U kilit ile sabitleyiniz. Şimdi halatı son sabitleme noktasına getiriniz.

Sabitleme noktasını bir ağaç gövdesi koruyucu veya boğma zinciriyle sabitleyiniz. U kilidinizi takınız. Makaranızı halatınızın her iki ucuna takınız, fazla sıkılmaya özen gösteriniz (sıkıp yarım tur geri çekiniz).

Kancaı sabitleyiniz. Hattı zemine yakın tutarken, kancaı U kilidinizden geçiriniz. Sabitleme noktanızı kontrol ediniz. Vinçleme işlemine devam etmeden önce tüm bağlantıların emniyetli ve kirden arınmış olduğundan emin olunuz.